

# EPSON スキャナ 使用方法

## 0. 準備

USB のケーブルを最寄りの PC に差し込みます。スキャナのドライバとソフトウェアは全 PC に入っていますのでどれに差ししてもらっても構いません。  
スキャナ本体の電源を入れます。

1. スタートメニューから、すべてのアプリ>EPSON Scan>EPSON Scan を選択  
EPSON Scan が起動します。

## 2. モード選択

右上のドロップダウンメニューより、モードの選択が可能です。

【全自動モード】<【ホームモード】<【プロフェッショナルモード】

上記の順でより詳細な設定が可能です。任意のものを選択してください。

選択したモードに応じたウィンドウが開きます。

【全自動モード】を選択した場合 → 3-1 へ

【ホームモード】を選択した場合 → 3-2 へ

【プロフェッショナルモード】を選択した場合 → 3-3 へ



### 3-1. 【全自動モード】の場合

#### 3-1-1. スキャン

[スキャン]ボタンを押すと、自動設定でスキャンが開始されます。

[オプション]ボタンより、解像度や保存先等の設定が可能です。

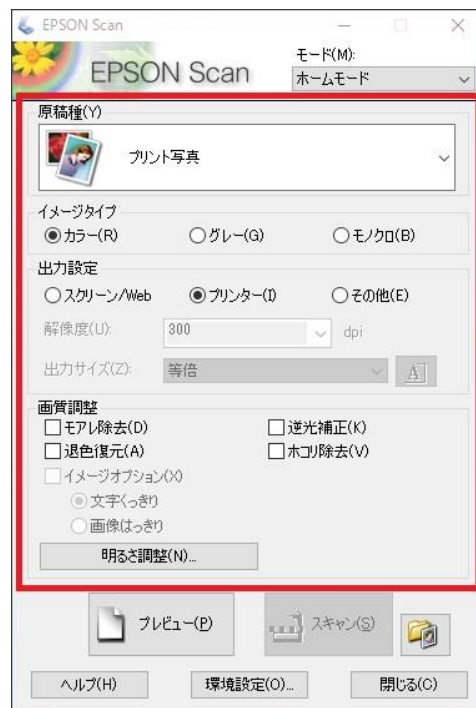
スキャンが完了すると保存先のフォルダが表示されます。



### 3-2. 【ホームモード】の場合

#### 3-2-1. 各種設定

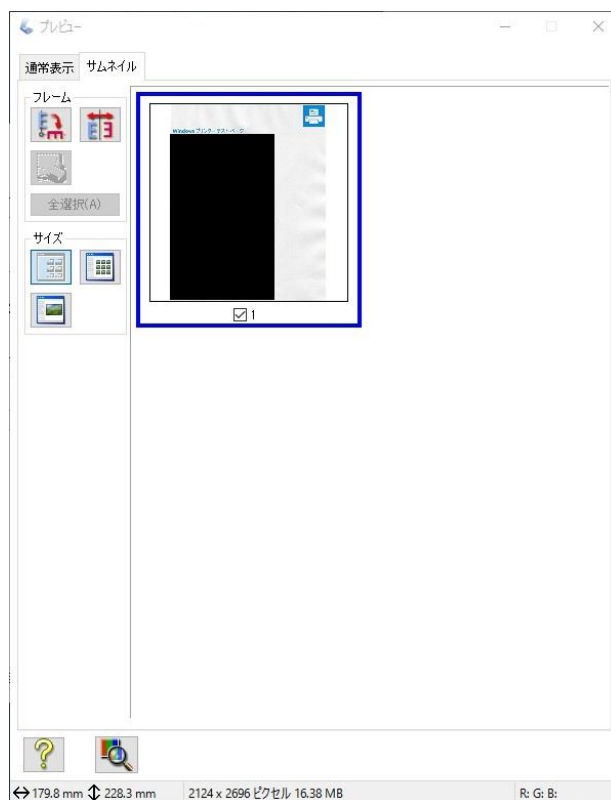
原稿の種類や解像度等の設定が可能です。



#### 3-2-2. プレビュー

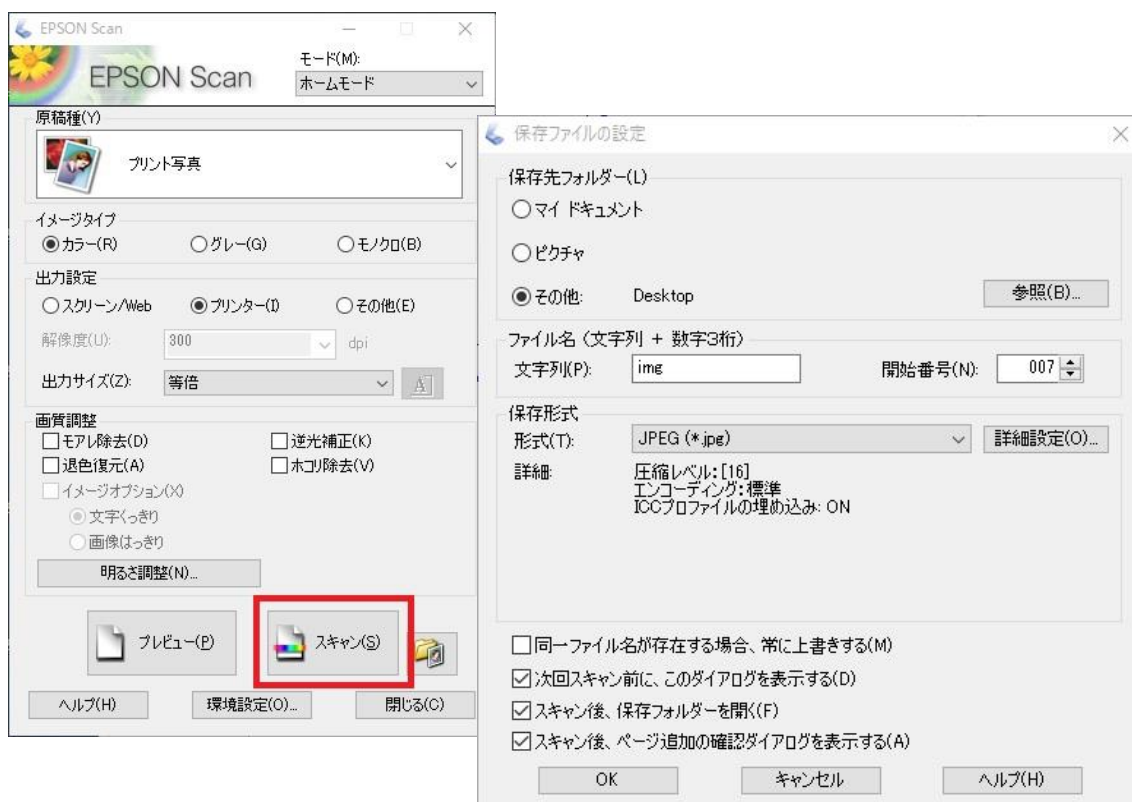
[プレビュー]ボタンを押すとプレビューウィンドウが開きます。

ここで確認や画像の回転等が可能です。



### 3-2-3. スキャン

[スキャン]ボタンを押すと、保存ファイルの設定ウィンドウが開きます。  
保存先、保存形式を選択し、[OK]ボタンを押すとスキャンが実行されます。  
スキャンが完了すると保存先のフォルダが表示されます。



### 3-3. 【プロフェッショナルモード】の場合

#### 3-3-1. 各種設定

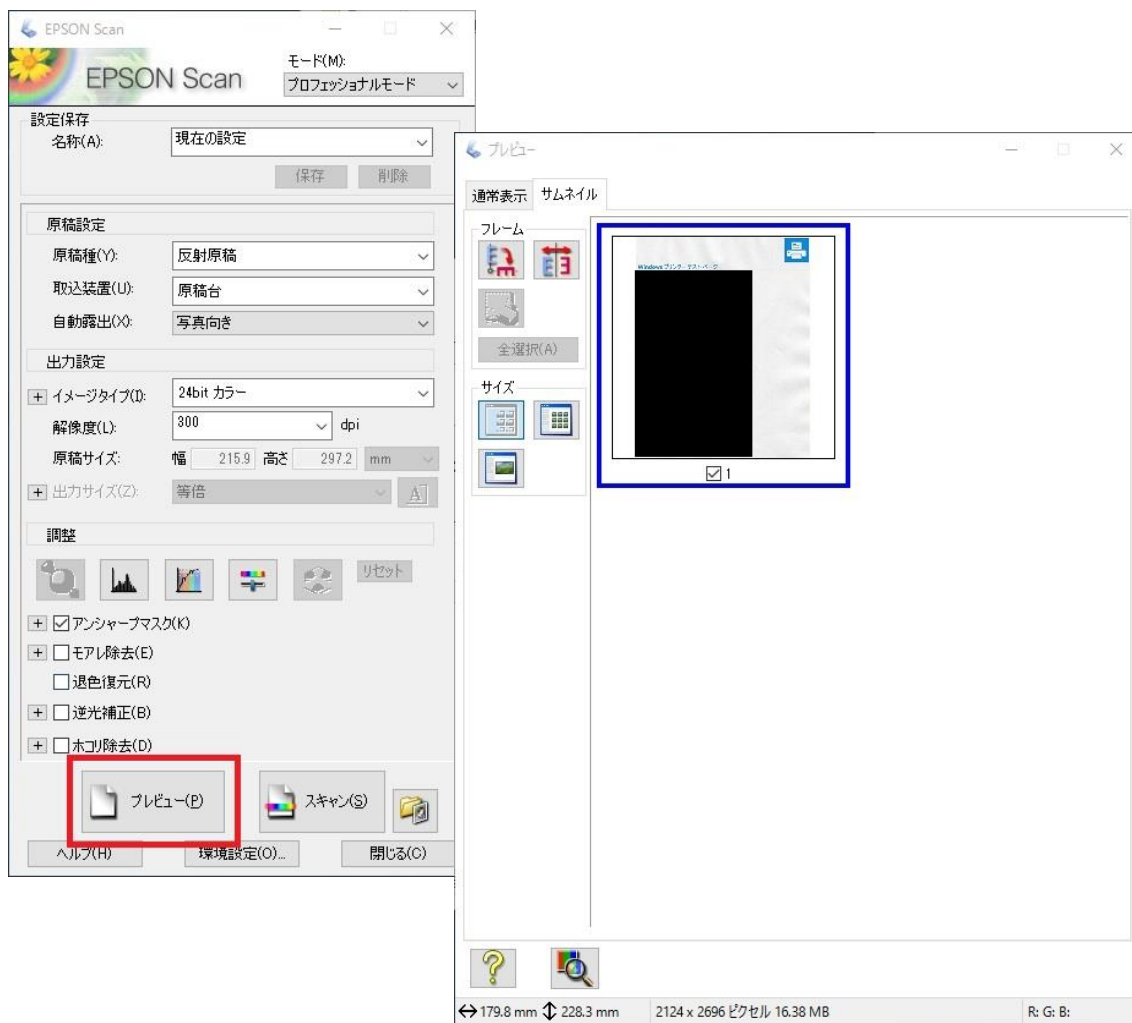
原稿の種類や解像度等を【ホームモード】よりも詳細に設定できます。



### 3-3-2. プレビュー

[プレビュー]ボタンを押すとプレビューウィンドウが開きます。

ここで確認や画像の回転等が可能です。



### 3-3-3. スキャン

[スキャン]ボタンを押すと、保存ファイルの設定ウィンドウが開きます。

保存先、保存形式を選択し、[OK]ボタンを押すとスキャンが実行されます。

スキャンが完了すると保存先のフォルダが表示されます。

